

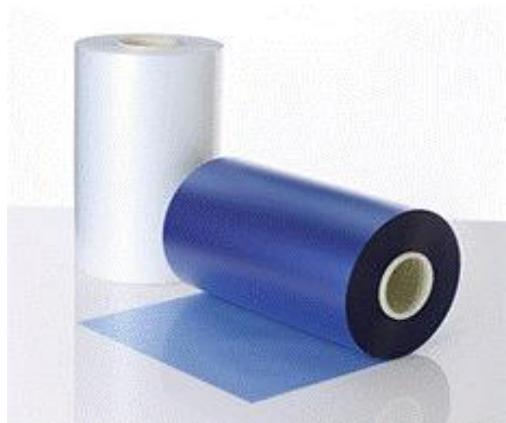
環境対策「プラごみ削減」

SR160フィルム

共押出多層フィルム

構成
50μ

PP	外側
PP	ポリ混合
LL	シール側



フィルムが青色はイメージです。
実際は透明です。

[特徴]

- ・業務用冷凍食品に
- ・耐冷凍フィルム
- ・引っ張り、突き刺し強度に優れています
- ・高速包装でもシール、カットが安定
- ・50ミクロンと薄肉 → プラごみ削減
- ・共押のため、ラミネートに比べ安価です

※印刷の場合、表刷り印刷になります

●高速包装でも安定

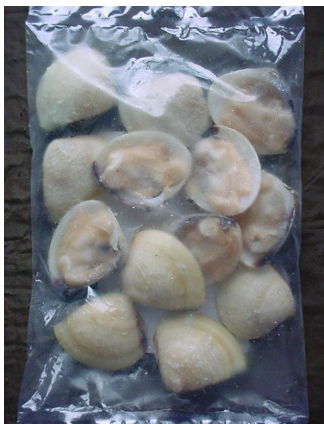
エンドシール



センターシール



[使用シーン]



写真はイメージです

「エコ」に力を入れています

PACKWRAP



本部:769-0104 香川県高松市国分寺町新名72-3

TEL(087)874-5757 FAX(087)874-5564

徳島(営): TEL(088)653-2628 FAX(088)653-2574

高知(営): TEL(088)866-5505 FAX(088)866-5532

松山(営): TEL(089)958-2884 FAX(089)958-7988

新居浜(営): TEL(0896)29-5528 FAX(0896)29-5538

岡山(営): TEL(086)427-2210 FAX(086)427-2246